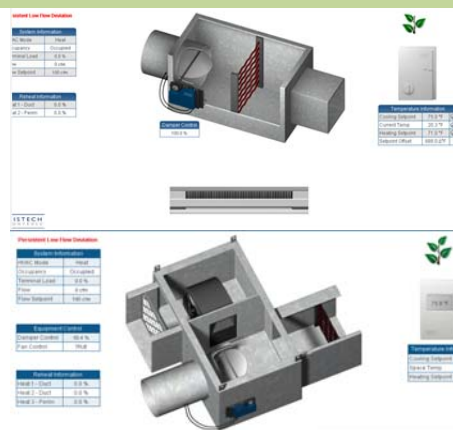


ECL-VAV i ECB-VAV



Swobodnie programowalne sterowniki dla VAV z interfejsem BACnet lub Lonworks

Serie sterowników swobodnie programowalnych sterowników dla VAV obejmują modele w różnych wariantach wyposażenia i pozwalają na realizację każdego układu regulacji wydatku i ciśnienia powietrza, w połączeniu z innymi parametrami komfortu. Nasze sterowniki VAV mogą też współpracować z modułami sterowania oświetlenia i żaluzji, czujnikami natężenia światła, ruchu, pilotami zdalnego sterowania itp.

Możliwość swobodnego zaprogramowania dowolnie złożonego algorytmu sterowania zarówno dla typowych instalacji jak i dla obiektów najbardziej wymagających (laboratoriów, farmacji, audytoriów, biurów i innych). Komunikowanie się urządzeń między sobą stwarza dodatkowe opcje współpracy wielu VAV optymalnej pod względem hałasu i strat ciśnienia niemożliwych do realizacji na typowych, konfigurowalnych urządzeniach.

W trakcie eksploatacji nieocenione okazują się informacje o rzeczywistych położeniach przepustnic VAV, przepływach i stanach pracy. Stosując zintegrowane sterowniki Distech Controls można bez konieczności dostępu do VAV - zdalnie diagnozować układ, wymuszać określone stopnie otwarcia, ciśnienia i przepływy (nawet przez Internet...). W tradycyjnych układach można jedynie monitorować sygnał zwrotny ale aby to zrobić konieczne są dodatkowe sterowniki - układ jest więc zawsze droższy (sterowniki, okablowanie, szafka, program...) i ciągle daleki od pełnej funkcjonalności.

Współpraca z BMS poza wizualizacją parametrów pracy daje znaczne oszczędności energii wynikające z możliwości zdalnego wymuszania zarówno stanów zajętości (brak strat na klimatyzowanie nieużywanych pomieszczeń) jak i zdalnego sterowania innych urządzeń (np. wyłączanie oświetlenia poza godzinami pracy, obniżenia na ogrzewaniu grzejnikami, blokowanie elektrycznego ogrzewania podłogowego łazienek niezajętych pokoi hotelowych itp.).

Dodatkowe wejścia i wyjścia sterowników umożliwiają obsługę: dodatkowych przepustnic, przetworników ciśnienia, monitorowanie filtrów w nawiewnikach, sygnałów o stanie zajętości, otwarciu okien, stężeniu CO₂, sterowanie strefowymi nagrzewnicami, chłodnicami, oświetleniem, grzejnikami itp.

Rodzina czujników *EC-SmartVue* daje dodatkowe korzyści. Posiadają one funkcje: wykrywania oraz wymuszania obecności, sterowania od temperatury, stężenia CO₂, wilgotności, serwisowe funkcje diagnostyki i kalibracji VAV z poziomu zadajnika bez komputera ani dodatkowych narzędzi.

Za cenę sterowników tradycyjnych, można stworzyć wyjątkowe rozwiązanie, które przynosi wymierne oszczędności energii i podnosi komfort eksploatacji

Nieograniczone możliwości dla VAV, CAV, VVT

Komunikacja z systemem BMS i między sterownikami oraz współpraca z modułami rozszerzeń pozwala zrobić więcej:

Zdalny odczyt parametrów pracy, w tym rzeczywistych przepływów i położen przepustnic VAV upraszcza eksploatację i diagnostykę bez konieczności dostępu do urządzeń

Możliwość realizacji układów wymagających współpracy kilku regulatorów VAV i wymiany informacji pomiędzy nimi

Dodatkowe wejścia i wyjścia umożliwiają monitorowanie i sterowanie innych urządzeń.

Rozszerzalność o moduły sterowania oświetleniem i żaluzjami pozwala na budowę kompleksowych systemów sterowania pomieszczeniami. Niewielkim uzyskujemy dodatkowe funkcje komfortu i wyjątkowe oszczędności jakie daje pełna kontrola nad ich działaniem i zużywaną energią

Jeśli zajdzie potrzeba każdy sterownik można także rozszerzyć o odbiornik bezprzewodowy.

Użycie wspólnie z czujnikami *EC-SmartVue* rozszerza układ o pomiary i funkcje:

- Temperatura
- Wilgotność
- Stężenie CO₂
- Wykrywanie obecności
- Nastawa i odczyt parametrów
- Sygnalizacja: Ikony i teksty
- Funkcje uruchamiania i kalibracji VAV

Maksimum oszczędności uzyskamy dostarczając tylko tyle i uzdatnionego powietrza, ile jest niezbędne i tylko wtedy gdy to konieczne.

Sterowniki serii ECB-VAV i ECL-VAV



Lonworks BACNet	Model Model	ECL-VAVS-O ECB-VAVS-O	ECL-VAVS ECB-VAVS	ECL-VAV ECB-VAV	ECL-VVTS ECB-VVTS	ECL-VAV-N ECB-VAV-N
Punkty WE/WY		5	7	12	6	11
Sprzętowe wejścia uniwersalne		0	2	4	2	4
Wbudowany czujnik przepływu		■	■	■		■
EC-Smart-Vue		4	4	4	4	4
Bezprzewodowe wejścia ¹		18	18	18	18	18
Zasilacz 15 V pr.st.				■		■
Uniwersalne wyjścia		1	1	2	1	2
Cyfrowe (triakowe) wyjścia		2	2	4	2	4
Wbudowany siłownik		■	■	■	■	
Numer katalogowy produktu		CDIB-VASO-00	CDIB-VASX-00	CDIB-VAXX-00	CDIB-VTSX-00	CDIB-VANX-00

1. Wszystkie sterowniki posiadają bezprzewodową komunikację. Jest ona dostępna gdy jest podłączony do sterownika opcjonalny bezprzewodowy odbiornik. Niektóre z bezprzewodowych czujników mogą używać więcej niż jednego bezprzewodowego wejścia w sterowniku.

Zalecane zastosowania

Chłodzenie VAV	■	■		■
Chłodzenie z dogrzewaniem VAV	■	■		■
Chłodzenie z dogrzewaniem VAV i ogrzewanie dodatkowe			■	
VAV z nawiewem równoległym			■	
VAV z nawiewem szeregowym			■	
Dwukanałowy VAV ¹	■	■		
Duża przepustnica VAV ²				■
Istniejący siłownik przepustnicy				■
Utrzymywanie ciśnienia w pomieszczeniu			■	

- 1 Wymaga dwóch sterowników.
- 2 Gdy wymaga siłownika o większym momencie obrotowym niż 4 Nm.

Allure EC-Smart-Vue

Lina czujników z komunikacją, z podświetlanym wyświetlaczem i graficznym menu. 8 modeli wyposażonych w czujnik temperatury, wilgotności, stężenia CO₂, ruchu, możliwość zaprogramowania nastaw i odczytu do 90 parametrów. Rozruch automatyki VAV można rozpocząć natychmiast po instalacji czujnika, ponieważ służy on również jako przenośne urządzenie diagnostyczno-konfiguracyjne. Może służyć do ustawienia adresu sieciowego w sterowniku ECB-VAV, wyboru aplikacji w sterowniku regulatora VAV, do przeprowadzenia bilansu powietrza bez potrzeby używania narzędzi inżynierskich oraz do rozwiązywania problemów w systemie.



EC-Smart-Vue

Pomieszczeniowy czujnik temperatury z komunikacją, z podświetlanym wyświetlaczem i graficznym menu

Narzędzie do graficznego programowania EC-gfxProgram

EC-gfxProgram firmy Distech Controls jest narzędziem do programowania, które pozwala na szybkie tworzenie sekwencji sterowania poprzez "przeciąganie" bloków obiektów, a następnie łączenie tych obiektów poprzez "kliknij, wybierz i zwolnij". Oprogramowanie pozwala na wybór obiektów z obszernej biblioteki posiadającej ponad 100 najczęściej używanych funkcji, jak również pozwala tworzyć własne bloki. Dzięki przyjaznemu interfejsowi użytkownika i intuicyjnemu środowisku do programowania, programowanie HVAC jest intuicyjne. Można je wykorzystywać zarówno do sterowników z interfejsu Lonworks jak i BACnet. Więcej informacji można uzyskać w karcie katalogowej EC-gfxProgram.

