



Przegląd

EC-Net^{AX} EnerVue jest konfigurowalnym, graficznym webowym pulpitem do zarządzania energią, która zapewnia szybką identyfikację trendów w czasie rzeczywistym i historycznych w kluczowych obszarach działalności, w tym wykorzystaniu energii, systemów mechanicznych i elektrycznych, wydajności operacyjnej oraz wartości krytycznych. EC-Net^{AX} EnerVue daje możliwość użytkownikom szybko zidentyfikować problemy, ocenić relacje i podjąć działania w celu optymalizacji wydajności zasobów i zrównoważenia eksploatacji poprzez zmniejszenie ilości danych z różnych systemów do obserwacji.

Ze względu na szeroki zakres potencjalnych użytkowników, od bardzo zaawansowanych technicznie do nietechnicznych, EC-Net^{AX} EnerVue został zaprojektowany, aby zapewnić każdemu użytkownikowi jego własny unikalny pulpit. Pulpit można łatwo skonfigurować i modyfikować ze stale powiększanej biblioteki "widoków" przez dowolnego użytkownika bez jakiegokolwiek wpływu na preferencje i ustawienia innych użytkowników.

Dla pojedynczych obiektów lub mniejszych działów, EC-Net^{AX} EnerVue można uruchomić jako samodzielny moduł na EC-BOS^{AX}, co eliminuje potrzebę stosowania dodatkowego komputera z Software as a Service (SaaS). EC-Net^{AX} EnerVue pozwala użytkownikom rozpocząć od małego, ale nadal skalowalnego pulpitu dopasowanego do rosnących potrzeb firmy.

EC-Net^{AX} EnerVue oferuje obszerną bibliotekę opcjonalnych widoków, które pozwalają na analizę różnych danych, historii i pomiarów, w tym trendów energetycznych, porównań budowlanych, danych pogodowych, stanu sieci, efektywności zużycia, kluczowych wskaźników wydajności i wiele innych. EC-Net^{AX} EnerVue może nawet wyświetlać inne strony internetowe, co pozwala na konserwację poprzednich inwestycji umożliwiając jednocześnie porównanie grafiki operacyjnej z powiązаныmi zmiennymi i trendami wydajności.

Zastosowania

- Przydatna zarówno dla nowych obiektów, jak i modernizowanych.
- Intuicyjne narzędzie, które umożliwia dokonywanie porównań pomiędzy budynkami, uczelniami oraz wydziałami oraz pozwala na dokonanie oceny w celu wspierania poprawy świadomości energetycznej.
- Oferuje monitoring graficzny w czasie rzeczywistym stanu sieci, która pozwala na natychmiastową identyfikację graficzną sprawności urządzeń lub innych obszarów problemowych podłączonych do sieci EC-Net^{AX}.
- Posiada elastyczny graficzny interfejs użytkownika (GUI) dzięki integracji widoków PX urządzeń i planów pięter równoległe ze standardowymi wykresami, analizami KPI i innymi stronami internetowymi.
- Umożliwia przejrzystą wizualizację oraz dokumentację dla uruchomienia budynku, a także narzędzia do walidacji modeli zrównoważonych.
- Pozwala na szybką wizualizację lokalizacji, które odbiegają od ich historycznych wyników lub pracy poza normami dla podobnych struktur.
- Zapewnia terminowe śledzenie oszczędności w wyniku inwestycji w zakresie konserwacji lub przebudowy projektów.

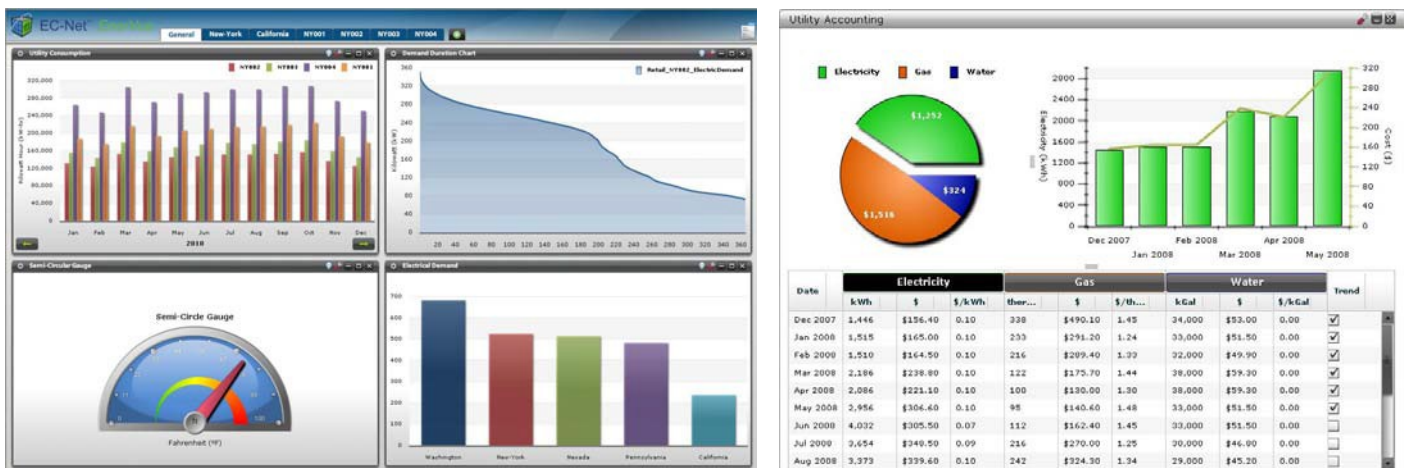
Cechy i zalety

- **User-Centric** – Każdy użytkownik może tworzyć, przeglądać i modyfikować swój pulpit na żywo w ciągu kilku minut, co pozwala im skoncentrować się na bieżących lub szybko zmieniających się warunkach obszaru ich odpowiedzialności.
- **Viewlet Export Options** – Widoki można eksportować jako plik obrazu albo jako obraz w pliku PDF. Dane tabelaryczne mogą być eksportowane w formacie CSV do natychmiastowego wykorzystania w raportach i dokumentach technicznych.
- **Virtual Naming** – Punktom mapowanym w EC-Net^{AX} EnerVue można nadawać "przyjazne" (rozpoznawalne) nazwy bez wpływu na podstawowe zarządzanie bazą danych.
- **Data Normalization** – Umożliwia normalizację danych, takich jak zużycie energii i wykazuje różnice w różnych powierzchniach budynku, itp.
- **Multi-Account Option** – Opcja EC-Net^{AX} EnerVue posiada zdolność do lokalizacji konkretnych danych i użytkowników, które mają być podzielonych pomiędzy wieloma wirtualnymi kontami. Funkcja ta pozwala na udostępnienie EC-Net^{AX} EnerVue w licznych działach lub innych podmiotach podczas katalogowania użytkowników oraz ich danych z innych węzłów operacyjnych.

Cechy i zalety

- **Equivalency Conversions** – Pozwala na wyświetlanie wybranych trendów w równorzędnych jednostkach, takich jak kWh/dolar lub ton CO₂.
- **Kiosk Mode** – Uproszczone wyświetlanie znormalizowanych danych poprzez stałe cykliczne widoki użytkownika. Ten widok pozwala na wsparcie i rozwój świadomości energetycznej, a jednocześnie zwraca uwagę na inicjatywy energetyczne korporacji i kampanie uświadamiające stabilny rozwój.
- **Informational Screen Tips** – Konfigurowalne wskazówki ekranowe pozwalają administratorowi pulpitu do prezentowania użytkownikowi końcowemu EC-Net^{AX} EnerVue przejrzystych informacji, wskazówek naukowych lub innych istotnych informacji na widoku w trybie kiosk.
- **Auto Discovery Wizard** – Pozwala użytkownikom skutecznie zidentyfikować i zmapować informacje z wielu źródeł, w tym z liczników, baz danych lub systemów automatyki do wielu widoków.
- **Facility & Business Data** – Dostarcza zintegrowane widoki udziału obiektu do dochodowości biznesu, takie jak koszt energii na jednostkę produkcji.
- **EC-Net^{AX} EnerVue Guest Accounts** – Konta typu gość pozwalają administratorom budować widoki dla grupy docelowej, ale uniemożliwiają użytkownikom typu gość przypadkową modyfikację ustawień. Funkcja ta pomaga chronić ważne konfiguracje przy publikowaniu informacji do dużej ilości odbiorców.
- **EC-Net^{AX}** – Korzysta z istniejących praw dostępu EC-Net^{AX} aby umożliwić maksymalną elastyczność zarządzania.

Cechy interfejsu użytkownika



Ustawienia użytkownika mogą zostać skonfigurowane, eksportowane, drukowane i przedstawione w ciągu kilku minut, a nie godzin.

Produkty powiązane

Widoki standardowe	Widoki opcjonalne	Opcjonalny pakiet diagnostyczny	Inne
Resource Consumption	Ranking Comparison	Space Temperature Compliance	Viewlet Web Publisher
Circular Gauge	Utility Performance Index	AHU Setpoint Efficiency	Utility Data Import
Point Table	Demand Duration	Cooling vs. Supply Air Temperature	Optional Viewlet Bundle ¹
History Line Chart	Network Health	Heating vs. Supply Air Temperature	
Pie Chart	Utility Accounting		
Column Chart	Columnar Drill Down		
PX Page Viewlet	Pie Chart Drill Down		
Web Page Viewlet	Baseline Comparison		
Semi-Circular Gauge	Point Line Chart		
Virtual Utility Meters	Dual Axis		
Green Tips Slide Show	History ColorGrid		
Digital Totalizer Viewlet	Weather Correlation		
	Year-Over-Year		
	Event History Timeline		
	Weather Normalization Viewlet		
	Cross Correlation Analysis		
	Solar Energy Generation		

¹ Bundle zawiera wszystkie (poza Solar i AHU) opcjonalne widoki. Odnosi się do opcjonalnych widoków w momencie zamówienia.

Sterowniki budynkowe



EC-BOS-2^{AX} Kompaktowy sterownik budynkowy

EC-BOS-6^{AX} Kompaktowy sterownik budynkowy

Wymagania

EC-Net^{AX} *EnerVue* jest zaprojektowany jako moduł uruchamiany na stacji EC-Net^{AX} i wykorzystuje system licencji i model zabezpieczeń Niagara^{AX}. Usługa EC-Net^{AX} *EnerVue* jest dostępna dla wszystkich użytkowników końcowych poprzez standardową przeglądarkę internetową, taka jak Internet Explorer®, Mozilla Firefox® i Safari®.

EC-Net^{AX} *EnerVue* integruje dane pobierane w czasie rzeczywistym i historyczne dostępne w EC-Net^{AX} Supervisor a także może być uruchomiony na EC-BOS^{AX}. Wbudowane kreatory odszukiwania i mapowania pozwalają pobrać tylko wymagany punkt i dane trendu.

EC-Net^{AX} *EnerVue* wymaga, aby podłączony EC-Net^{AX} Supervisors i EC-BOS^{AX} posiada włączoną obsługę oBIX (Open Building Information Xchange). Ten kanał danych umożliwia EC-Net^{AX} *EnerVue* łączenie danych biznesowych i sterowniczych dla uzyskania optymalnej wiedzy o wydajności obiektu.

- **EC-Net^{AX} Supervisor** – EC-Net^{AX} Supervisor jest często najlepszym miejscem do instalacji EC-Net^{AX} *EnerVue* ponieważ długoterminowe trendy są zazwyczaj przechowywane tutaj celem zarządzania siecią sterowników EC-BOS^{AX} lub monitorowania punktów z innych serwerów. Wersja offline jest dostępna dla witryn, które nie mają dostępu do Internetu.
- **EC-BOS^{AX}** – Dla pojedynczych obiektów lub mniejszych działów, EC-Net^{AX} *EnerVue* może być uruchomiony jako samodzielny moduł na EC-BOS^{AX}, eliminując potrzebę dodatkowego oprogramowania na PC lub SaaS.

Instalacja

EC-Net^{AX} *EnerVue* v1.0.5 można pobrać za pomocą aplikacji SmartInstaller z www.distech-controls.com.

Więcej szczegółów na temat instalowania EC-Net^{AX} *EnerVue* znajdują się w rozdziale "Getting Started" podręcznika użytkownika EC-Net^{AX} *EnerVue* dostępnym na naszej stronie internetowej www.distech.pl.

Licencja

Jeśli znany jest identyfikator Host ID EC-Net^{AX} Supervisor lub EC-BOS^{AX} na którym EC-Net^{AX} *EnerVue* zostanie zainstalowany przed zakupem produktu należy umieścić go na zamówieniu. Jeśli identyfikator Host ID nie jest znany w momencie złożenia zamówienia, prosimy o kontakt z biurem Distech Controls w momencie kiedy identyfikator Host ID będzie już znany. Ważny certyfikat i licencja zostanie wysłana przez e-mail i którą należy zainstalować przed użyciem EC-Net^{AX} *EnerVue*.

Informacje podane w tym dokumencie mogą ulec zmianie bez wcześniejszego powiadomienia.

Nazwa Distech Controls oraz logo Distech Controls są znakami towarowymi firmy Distech Controls; Niagara^{AX} Framework jest znakiem towarowym firmy Tridium, Inc.; BACnet jest znakiem towarowym firmy ASHRAE; Periscope jest znakiem towarowym firmy Actiologix; Mozilla Firefox jest znakiem towarowym fundacji Mozilla; Internet Explorer jest znakiem towarowym firmy Microsoft Corp.; Safari jest znakiem towarowym firmy Apple Inc. Wszystkie pozostałe znaki towarowe są własnością ich właścicieli; Wszystkie specyfikacje mogą ulec zmianie bez uprzedzenia lub zobowiązania do zapewnienia zmiany dla wcześniejszych nabywców. Informacje i dane publikowane tutaj są aktualne na dzień publikacji niniejszego dokumentu; Produkty i funkcje zawarte w niniejszym dokumencie mogą być objęte jednym lub więcej amerykańskim lub zagranicznym patentem.