

Lonwatcher 3

Zarządzanie siecią LONWORKS® easyControls™

- Lonwatcher 3 Network Management Tool
- System operacyjny LNS® 3.2 TURBO Edition
- Distech Controls Browser
- Distech Controls MiniDirector



Właściwości

Lonwatcher 3

- Tworzenie powiązań sieciowych, zarządzanie urządzeniami w sieci LONWORKS®.
- Tworzenie nowych sieci, dodawanie nowych urządzeń oraz zarządzanie na poziomie sieci
- Kompatybilny z innymi bazami LNS® tworzo-nymi z wykorzystaniem innych narzędzi LNS
- Obsługa standardowych dodatków LNS, umożliwia integrację urządzeń Distech Controls z urządzeniami innych producentów
- Tworzenie raportów o aktualnym stanie urządzeń, raportów o stanach alarmowych, itp.
- Obsługa serwerów internetowych i.LON®
- Tworzenie dynamicznych zmiennych sieciowych
- Manager Użytkowników – ochrona przed nieautoryzowanym dostępem do urządzeń
- Obsługa interfejsów LNS lub IP

LNS TURBO Edition

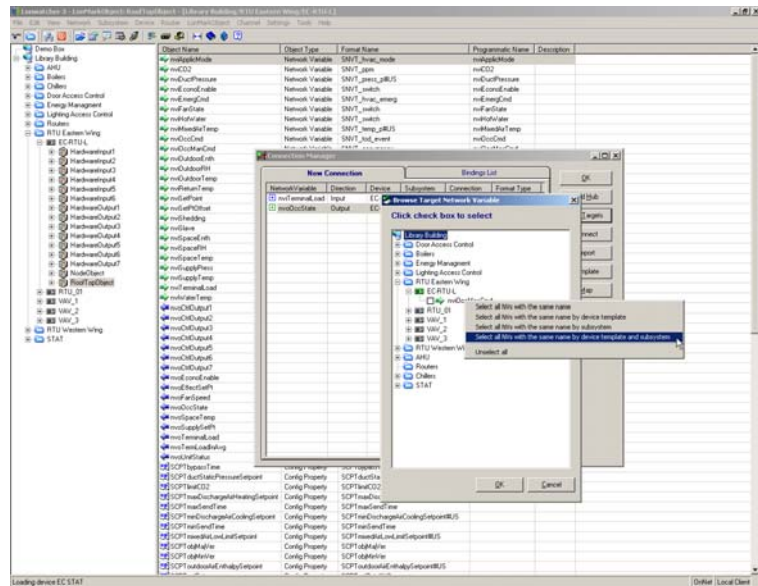
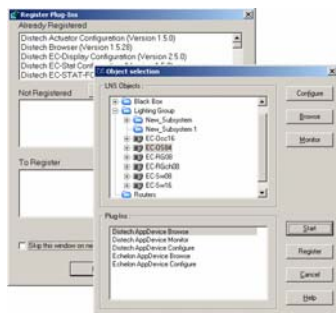
- Zawiera system operacyjny LNS® TURBO Edition
- Obsługa baz danych, rejestracja dodatków lub przeglądanie konfiguracji urządzeń do 10 razy szybciej niż w poprzednich wersjach programu

Distech Controls Browser

- Dodatek Distech Controls Browser, umożliwia przeglądanie i zarządzanie zmiennymi sieciowymi
- Lonwatcher 3 oferuje rozszerzone funkcje przeglądania zmiennych sieciowych oraz konfigurację ich właściwości

Distech Controls MiniDirector

- Działa jako niezależne oprogramowanie umożliwiające przeglądanie parametrów regulatorów oraz ich konfigurowanie
- Może być wykorzystywane przez oprogramowanie obsługujące LNS software w celu uruchamiania dodatków Distech Controls.



System zarządzania sieciowego **Lonwatcher 3** jest nowoczesnym rozwiązaniem przeznaczonym do szybkiego konfigurowania systemów monitorowania i zarządzania instalacją opartych na urządzeniach easyCONTROLS, jak również urządzeniach innych producentów wykorzystujących komunikację w sieci LONWORKS. Lonwatcher 3 wyposażony jest w intuicyjny interfejs umożliwiający zarządzanie urządzeniami na poziomie sieci LONWORKS. Bazujący na sieciowym systemie operacyjnym LNS TURBO Edition, **Lonwatcher** jest wydajnym i szybkim oprogramowaniem, znacznie skracającym czas opracowania, konfiguracji i zarządzania urządzeniami w sieci LONWORKS.

Lonwatcher wykorzystuje graficzny interfejs podobny do Eksploratora Windows, ułatwiający nawigację na poziomie sieciowym bez względu na ilość podłączony do sieci urządzeń. Wykorzystując dostępne menu kontekstowe, jak również łatwo modyfikowane paski narzędzi, wszystkie operacje związane z zarządzaniem urządzeniami, kanałami komunikacyjnymi, obiektami funkcjonalnymi czy zmiennymi sieciowymi mogą być przeprowadzane w łatwy i szybki sposób. Zaawansowane narzędzia umożliwiają kopiowanie właściwości funkcjonalnych wszystkich urządzeń na poziomie sieci komunikacyjnej.

Lonwatcher zawiera zestaw niezależnych aplikacji, takich jak Binding Manager oraz Distech Controls Browser. Binding Manager umożliwia tworzenie połączeń sieciowych pomiędzy urządzeniami włączonymi do sieci komunikacyjnej. Wykorzystując zaawansowane filtry dla zmiennych sieciowych w szybki sposób można określić kompatybilne i możliwe do wykorzystania zmienne. Distech Controls Browser przeznaczony jest do monitorowania i określania właściwości zmiennych sieciowych.

Lonwatcher 3 - Właściwości

Tworzenie sieci

- Tworzenie nowych sieci komunikacyjnych, dodawanie nowych kanałów komunikacyjnych, routerów i urządzeń.
- Tworzenie i konfigurowanie sieci komunikacyjnej może odbywać się w trybie off-line, bez podłączenia do fizycznej sieci.
- Zarządzanie urządzeniami i routerami. testowanie, resetowanie, wymuszanie stanów oraz monitorowanie błędów na poziomie sieci.
- Zarządzanie obiektami LONMARK[®] jak blokowanie, aktualizacja stanu, testowanie i wiele innych.
- Doskonałe narzędzie do administrowania i serwisowania urządzeń na poziomie sieci.

Zarządzanie sieciami/bazami danych w sposób ciągły

- Tworzenie i administrowanie wieloma sieciami jednocześnie
- Operacje na bazach danych
- Operacje na urządzeniach w obrębie sieci
- Tworzenie szablonów konfiguracji sieci

Ułatwienia dla użytkowników systemu (operacje na plikach)

- Wykonywanie zaawansowanych operacji jednym poleceniem
- Tworzenie nowych połączeń pomiędzy urządzeniami jednym poleceniem
- Kopiowanie właściwości funkcjonalnych regulatorów
- Tworzenie urządzeń tego samego typu jednym poleceniem
- Operacje wykonywane na kilku urządzeniach jednocześnie pozwala na zaoszczędzenie czasu
- Filtry dla zmiennych sieciowych oraz dla połączeń sieciowych znacznie skracają czas serwisowania sieci komunikacyjnej

Network Explorer

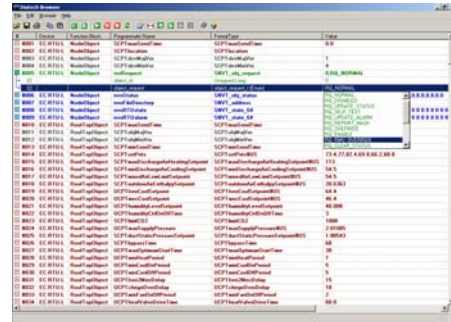
- Przeglądanie sieci na poziomie kanału komunikacyjnego (podgląd połączeń fizycznych) lub na poziomie podsystemu (podgląd logiczny)
- Wyświetlanie informacji w postaci drzewa lub listy znacznie ułatwia nawigację i przyspiesza przeglądanie zmiennych sieciowych oraz właściwości urządzeń

Konfiguracja sieci z wykorzystaniem komputera typu host

- Tworzenie interfejsu sieciowego urządzeń dla wszystkich stacji zarządzających (PC) na poziomie całej sieci
- Tworzenie dynamicznych zmiennych sieciowych dla dowolnych urządzeń

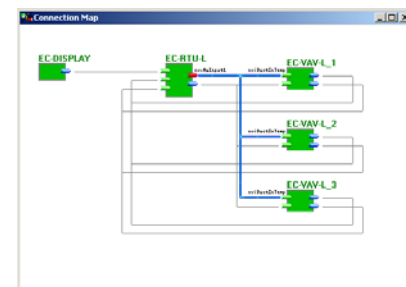
Rozszerzone funkcje przeglądarki Distech Controls Browser

- Przeglądanie wszystkich zmiennych sieciowych oraz właściwości konfiguracyjnych o tej samej nazwie za pomocą jednej operacji
- Możliwość wykorzystania technologii "drag and drop" dla wszystkich zmiennych sieciowych oraz właściwości konfiguracyjnych z poziomu Eksploratora sieci do przeglądarki



Pozostałe funkcje

- Możliwość graficznego przeglądania połączeń sieciowych
- Rejestracja wszystkich operacji na poziomie sieci przeprowadzonych przez danego użytkownika
- Archiwizacja / Odzyskiwanie danych / Import danych / Defragmentacja bazy danych
- Zarządzanie szablonami dla połączeń sieciowych
- Zarządzanie routerami sieciowymi
- Tworzenie raportów o urządzeniach podłączonych do sieci umożliwia uzyskanie informacji o numerze urządzenia sieciowego, jego aktualnym stanie (np. Czy dane urządzenie jest w stanie alarmowym? Czy dane urządzenie pracuje w trybie wymuszenia ręcznego?)



Wymagania systemowe

System operacyjny:	Windows 2000 / Windows XP
Procesor:	Pentium III 500 MHz, lub nowszy
Pamięć:	Minimum 256 Mbytes RAM
Dysk twardy:	Minimum 500MB wolnego miejsca
Ekran:	Minimum SVGA (800x600) Zalecane 1024x768, 256 kolorów
Akcesoria:	CD-ROM, myszka lub inne urządzenie wskaźnikowe kompatybilne z Windows
Interfejs sieciowy:	Sieć LNS lub wykorzystująca adresację IP

Zastrzegamy możliwość zmian bez uprzedzenia. Nazwy własne oraz znaki firmowe easyCONTROLS są znakami zastrzeżonymi przez Distech Controls Inc.; LONWORKS, LONMARK, LonTalk, LNS oraz LON są znakami zastrzeżonymi przez Echelon Corporation.

* 05DI-DSLW3XX-21 *

05DI-DSLW3XX-21

Lonwatcher 3

Distech Controls, Inc.

Tel. Toll-free North America: 1-800-404-0043

Tel. International: 450-444-9898

<http://www.distech-controls.com>

sales@distech-controls.com