

Londisplay 3

**DISTECH
CONTROLS™**

BUILDING OPEN CONTROL PRODUCTS

Interfejs użytkownika **easyCONTROLS™ LONWORKS®**. Zarządzanie rejestracją i alarmami

- Zestaw narzędzi projektowych Londisplay 3
- Manager Rejestracji
- Manager Alarmów
- Przeglądarka Distech Controls, MiniDirector oraz Manager Użytkowników
- System operacyjny LNS® 3.2 TURBO Edition Network (opcjonalnie)



Właściwości

Interfejs użytkownika Londisplay 3

- Tworzenie systemów zarządzania i wizualizacji - monitorowanie parametrów instalacji w czasie rzeczywistym
- Możliwość lokalnego i zdalnego nadzoru nad instalacją
- Przeglądanie informacji o instalacji przez kilku użytkowników jednocześnie (z różnych miejsc)
- Obsługa wszystkich interfejsów sieci LNS różnych producentów (np. i.LON10, i.LON100, SLTA oraz kart PCLTA)

LNS TURBO Edition

- Zawiera system operacyjny LNS® TURBO Edition
- Obsługa otwartych baz danych, rejestracja dodatków (plug-in) lub dostęp do urządzeń do 10 razy szybciej niż w poprzednich wersjach oprogramowania

Manager Rejestracji

- Stworzony wyłącznie do współpracy ze swobodnie programowalnymi dodatkami Distech Controls
- Konfiguracja oraz zarządzanie rejestracją i zdarzeniami dla wszystkich sterowników programowalnych
- Definiowanie trendów dla wielu parametrów jednocześnie z wykorzystaniem SQL.

Name	Format	Unit	Description	Count	Date
ROOM	01 + Data + 0	°C	Room temperature 1	5620	12/21/2009 7:52:03 AM - 1/22/2010 9:41:47 AM
COOL	01 + Data + 0	°C	Cooling setpoint 1	4096	12/21/2009 8:25:03 AM - 1/22/2010 2:54:30 PM
HEAT	01 + Data + 0	°C	Heating setpoint 1	4096	12/21/2009 8:25:06 AM - 1/22/2010 2:54:39 PM
ROOM	01 + Data + 0	°C	Room temperature 2	4096	12/21/2009 7:47:11 AM - 1/22/2010 2:53:38 PM
COOL	01 + Data + 0	°C	Cooling setpoint 2	4096	12/21/2009 8:24:56 AM - 1/22/2010 2:49:26 PM
HEAT	01 + Data + 0	°C	Heating setpoint 2	4096	12/21/2009 8:24:59 AM - 1/22/2010 2:49:38 PM

Manager Alarmów

- Powiadomianie użytkowników o problemach występujących w systemie sterowania daną instalacją.

Przeglądarka Distech Controls

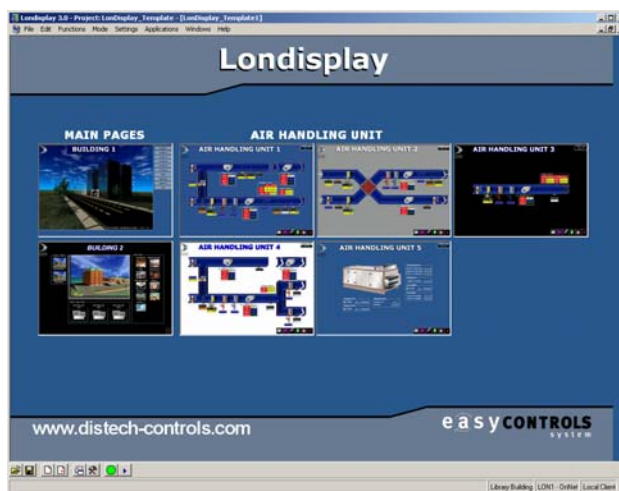
- Monitorowanie i zarządzanie zmiennymi sieciowymi

MiniDirector

- Uruchamianie dodatków i programowanie urządzeń

Manager Użytkowników

- Zarządzanie prawami dostępu użytkowników do wszystkich urządzeń Distech Controls



Londisplay 3 - zaawansowany, graficzny interfejs użytkownika zawierający Managera Rejestracji oraz Managera Alarmów.

Londisplay 3 umożliwia tworzenie dowolnych systemów monitorowania i sterowania instalacją. W trybie projektowym umożliwia opracowanie interfejsu graficznego zawierającego menu, grafikę, pola tekstowe oraz elementy nawigacji umożliwiające przechodzenie do kolejnych poziomów wizualizacji. Przełączenie Londisplay 3 w tryb aktywny, umożliwia przeglądanie parametrów instalacji w czasie rzeczywistym z wykorzystaniem dodatków LNS ułatwiających obsługę regulatorów swobodnie programowalnych.

Manager rejestracji systemu Londisplay 3 umożliwia monitorowanie dowolnych zmiennych sieciowych regulatorów, rejestrację wybranych parametrów, a następnie przeglądanie zarejestrowanych danych w postaci tabel lub wykresów. Rejestracja może być dokonywana na kilka różnych sposobów: przy zmianie stanu/wartości parametru o określoną wartość lub zgodnie ze zdefiniowanym przedziałem czasowym. Zarejestrowane dane mogą być również udostępnione w formacie Microsoft Excel® lub Microsoft Access®.

Manager Alarmów zaprojektowany został w celu powiadomiania użytkowników systemu o ewentualnych problemach w sieci komunikacyjnej LONWORKS. Informacje tego typu przekazywane są w czasie rzeczywistym. Podobnie jak rejestracja, detekcja stanu alarmowego może być w dowolny sposób konfigurowana przez administratora systemu.

Zestaw narzędzi dostępnych w pakiecie Londisplay 3 tworzy idealne rozwiązanie w dziedzinie projektowania systemów monitorowania i nadzoru instalacji. Distech Controls doskonale rozumie potrzeby integratorów systemów i instalatorów – nasze produkty tworzymy w taki sposób, aby były łatwe w użyciu i elastyczne w zastosowaniu.

Londisplay 3.0 – Właściwości

Londisplay HMI Builder

Tworzenie graficznego interfejsu użytkownika

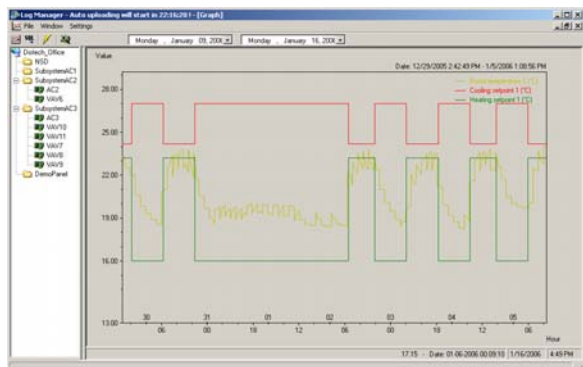
- Możliwość wykorzystania plików graficznych w formatach .bmp, .jpg, .gif, .wmf oraz .ico
- Możliwość wykorzystania plików w formacie AVI jako animacji
- Jedynym ograniczeniem dla ilości grafiki w Twoim systemie wizualizacji jest ilość wolnego miejsca na dysku. Londisplay 3 daje możliwość wykorzystania całego potencjału twojego PC jeżeli chodzi o obsługę grafiki.
- Możliwość wykorzystania komunikatów tekstowych, graficznych lub zawierających animację
- Tworzenie interfejsu graficznego z wykorzystaniem technologii "drag and drop" oraz paska narzędziowego.
- Konfiguracja stron/grafiki systemu wizualizacji zapisywana jest w formacie tekstowym, dzięki czemu możliwa jest późniejsza modyfikacja w zwykłym edytorze tekstowym
- Przełączanie z trybu edycji do trybu użytkownika – jednym kliknięciem

Monitorowanie i sterowanie

- Wsparcie dla Device Resource Files (.DRF) – wyświetlanie zmiennych SNVT oraz UNVT każdego urządzenia włączonego do sieci LONWORKS
- Wsparcie dla wewnętrznych punktów regulatorów swobodnie programowalnych Distech Controls'
- W celu optymalizacji ruchu sieciowego, odświeżane są wyłącznie wartości tych parametrów, które aktualnie wyświetlane są na grafice.
- Możliwość bezpośredniej konfiguracji zmiennych sieciowych
- Możliwość definiowania klawiszy funkcyjnych umożliwiających uruchamianie dowolnej aplikacji, w tym dodatków (plug-ins) dla urządzeń oraz dodatków systemowych.

Manager Rejestracji

- Zastosowanie wyłącznie ze swobodnie programowalnym dodatkiem Distech Controls
- Ciągła rejestracja danych dokonywana w regulatorach
- Automatyczne lub ręczne pobieranie danych z regulatorów
- Wyświetlanie zarejestrowanych danych w postaci tabel lub trendów dzięki technologii zapytań opartych na SQL
- Pełna parametryzacja wyświetlanych danych (podświetlanie kolorami, tworzenie grup wyświetlanych parametrów, itp.)
- Eksportowanie danych w różnych formatach (Microsoft Access, Microsoft Excel oraz tekstowym)
- Pełna kontrola nad częstotliwością rejestrowanych danych



Manager Alarmów

- Monitorowanie sterowników sieci LONWORKS w czasie rzeczywistym – automatyczna lub definiowana przez użytkownika detekcja stanów alarmowych
- Manager Alarmów tworzą dwa niezależne moduły funkcjonalne: Konfigurator Alarmów – określanie parametrów stanu alarmowego dla danego punktu, oraz Serwer Alarmów - odpowiadający za monitorowanie zdefiniowanych punktów.
- Możliwość określenia sposobu powiadamiania użytkowników o wystąpieniu stanu alarmowego: e-mail, pager, drukarka lub za pomocą sygnałów dźwiękowych (pliki .WAV lub .MP3).

Manager Użytkowników

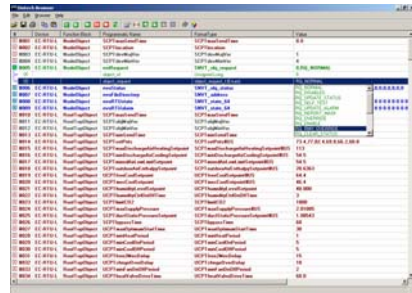
- Tworzenie i zarządzanie grupami użytkowników oraz określanie dostępu do poszczególnych składowych systemu Distech Controls.
- Różny poziom dostępu i praw użytkownika dla poszczególnych grup: administratorzy systemu, programiści, obsługa serwisowa, oraz użytkownik typu „Gość”.

MiniDirector

- Umożliwia uruchamianie dodatków, konfigurację regulatorów oraz szybszy dostęp do funkcji konfiguracyjnych (np. parametryzowanie regulatorów VAV)
- Skierowany do użytkowników instalacji typu „stand alone” wyposażonych jedynie w system Londisplay bez dodatkowego oprogramowania do zarządzania siecią LNS
- Można do używać z oprogramowaniem, które nie wykorzystuje LNS w celu uruchamiania dodatków Distech Controls.

Przeglądarka Distech Controls

- Umożliwia użytkownikom typu Administrator / Obsługa serwisowa modyfikację zmiennych sieciowych oraz właściwości konfiguracyjnych.
- W przypadku zainstalowania Lonwatcher 3 na komputerze, możliwe jest wykorzystanie technologii "drag and drop" dla zmiennych sieciowych oraz definiowanie ich właściwości bezpośrednio na poziomie przeglądarki Distech Controls.



Wymagania programowe

- System operacyjny:** Windows 2000 / Windows XP
- Procesor:** Pentium III 500 MHz, lub nowszy
- Pamięć:** Minimum 256 MB RAM
- Dysk twardy:** Minimum 400MB wolnego miejsca
- Ekran:** Minimum SVGA (800x600)
Zalecane 1024x768, 256 kolorów
- Akcesoria:** CD-ROM, myszka lub inne urządzenie
Wskaźnikowe kompatybilne z Windows
- Interfejs sieciowy:** Sieć LNS lub wykorzystująca adresację IP

Zastrzegamy możliwość zmian bez uprzedzenia. Nazwy własne oraz znaki firmowe easyCONTROLS są znakami zastrzeżonymi przez Distech Controls Inc. LONWORKS, LONMARK, LonTalk, LNS oraz LON są znakami zastrzeżonymi przez Echelon Corporation. Excel i Access są nazwami handlowymi zastrzeżonymi przez Microsoft Corporation.

* 05DI-DSL3XX-11 *

05DI-DSL3XX-11

Londisplay 3

Distech Controls, Inc.

Tel. Toll-free North America: 1-800-404-0043

Tel. International: 450-444-9898

<http://www.distech-controls.com>

sales@distech-controls.com