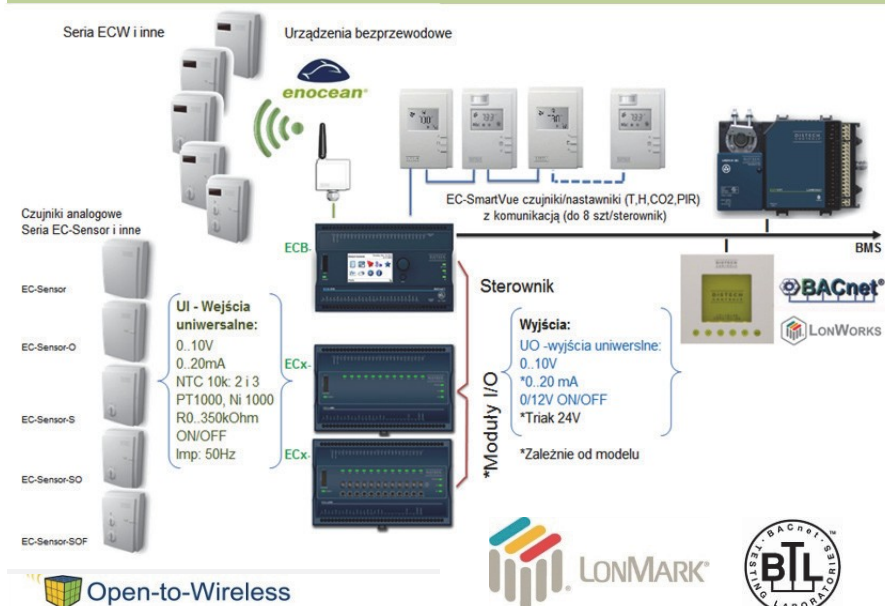


ECP, ECL



Swobodnie programowalne sterowniki z komunikacją BACnet® i LONWORKS®

Sterowniki swobodnie programowalne przeznaczone do sterowania różnych urządzeń budynkowych takich jak centrale wentylacyjne, układy wielostrefowe, chillery, kotłownie, wieże chłodnicze, roof topy, oświetlenie itp. Dostępne są dwie bliźniacze serie z protokołami LonTalk® i BACnet®. Urządzenia serii '600 obsługują dodatkowo dwóch modułów ECx. Moduły I/O pracują na oddzielnej podsieci i rozszerzają sterownik do 40 uniwersalnych wejść i 36 uniwersalnych wyjść.

Sterowniki te współpracują z bardzo szerokim zakresem czujników analogowych, oraz serią konfigurowalnych czujników pomieszczeniowych Allure™ EC-Smart-Vue z komunikacją, podświetlanym wyświetlaczem, graficznym menu i możliwością obsługi kilkudziesięciu parametrów. Czujniki te są używane do pomiaru temperatury, wewnętrznej, nastawy parametrów, zmiany biegów wentylatorów, wymuszeń zajętości, (opcjonalnie ruch, CO2, wilgotność).

Open-to-Wireless™ - do każdego sterownika może być podłączony odbiornik bezprzewodowy. Wówczas sterownik może dodatkowo współpracować z szeregiem czujników i przetworników bezprzewodowych.

Bardzo dokładne uniwersalne wejścia termistorowe obsługujące czujniki temperatury także rezystancyjne (RTD) z zakresu od 0 do 350 000 Ohm, dają swobodę korzystania z preferowanych lub wymaganych w specyfikacjach czujników.

Nadzorowane przełączniki HOA (Auto, O, Ręczne) i potencjometry pozwalają na wymuszanie wyjść dla potrzeb testowania i ułatwienia utrzymania ruchu informując jednocześnie operatora systemu BMS o swoim rzeczywistym stanie.

Pierwsze 4 wejścia obsługują zliczanie szybkich impulsów do 50Hz dla potrzeb pomiarów energii, gazu czy wody.

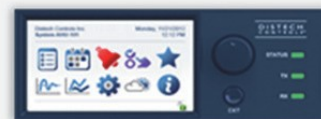
Wyjścia uniwersalne mogąysterować urządzenia 0-10V, 0-20mA oraz ON/OFF 0/12VDC



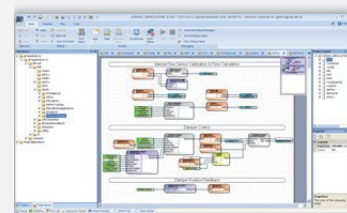
Wyjątkowa elastyczność

Sterowniki BACnet i Lonworks są oparte na wspólnej, solidnej platformie sprzętowej, która oprócz wyjątkowej wydajności, niezawodności i dokładności zapewnia współpracę praktycznie z każdym czujnikiem, przetwornikiem czy siłownikiem.

Wszystkie sterowniki LON wykorzystują technologię Lonworks 2.0 - oprócz innych zalet nie wymagają opłat za tzw. kredyty



Wersje z kolorowym graficznym wyświetlaczem umożliwiają lokalny podgląd parametrów, rejestracji, alarmów, zmianę nastaw, wymuszenia stanów wejść/wyjść, dostrajanie PID z wykresami przebiegów i wiele innych.



Wspólne dla wszystkich sterowników, intuicyjne, graficzne narzędzie do konfiguracji, programowania i uruchamiania aplikacji EC-Gfx program znacznie przyspiesza proces przygotowania projektu czyniąc go łatwiejszym i przyjemniejszym. Dostępne bezpłatnie zarówno w wersjach dla LNS jak i EC-Net^{AX}

Serie: ECL i ECB



Swobodnie programowalne sterowniki 32-bitowe z interfejsem LonWorks lub BACnet

Open-to-Wireless																					
Z interfejsem - Lonworks	ECL-103	ECL-203	ECL-253	ECL-300	ECL-350	ECL-400	ECL-450	ECL-403	ECL-453	ECL-410	ECL-413	ECL-600	ECL-650	ECL-610	ECx-400	ECx-410	ECx-420	ECC-301	ECC-401	ECC-520	
Z interfejsem - BACnet	ECB-103	ECB-203	ECB-253	ECB-300	ECB-350	ECB-400	ECB-450	ECB-403	ECB-453	ECB-410	ECB-413	ECB-600	ECB-650	ECB-610							
Wejścia																Moduły I/O do serii: ECL-600 i ECB-600 (do 2 modułów /sterownik do 300m)			Moduły I/O z interfejsem Lonworks		
Uniwersalne (NTC, PT, RTD, 0-10V, 0-20mA)	4	6	6	10	10	12	12	12	12	12	12	16	16	16	12	12	12	8	12	16	
Obsługa EC-Smart-Vue	4	4	4	12	12	12	12	12	12	12	12	12	12	12							
Bezprzewodowe wejścia	14	14	14	14	14	14	14	14	14	14	14	28	28	28							
Źródło napięcia 15V=						■	■	■	■	■	■	■	■	■	■	■	■				
Wyjścia																					
Uniwersalne (konfig. jako: Analogowe lub Binarne)	2	3	3	8	8	12	12	4	4	12	4	12	12	12	12	12	0				
AO mogą być: 0-20mA/4-20mA						■	■	■	■	■	■	■	■	■	■	■	■				
Triak 24 V	4	5	5																		
Wskaźnik stanu wyjść LED		■	■	■	■	■	■	■	■	■	■	■	■	■	■	■	■	■	■		
Przełączniki A/O/R + Ponetcjometry										■	■			■		■					
Zasilanie																					
24 V AC	■																	■	■	■	
24 V AC/ DC		■	■	■	■	■	■	■	■	■	■	■	■	■	■	■	■				
Ogólne																					
Zegar czasu rzeczywistego				■	■	■	■	■	■	■	■	■	■	■							
Montaż na szynie DIN (odłączalna podstawa)		■	■	■	■	■	■	■	■	■	■	■	■	■	■	■	■	■	■	■	

Często stosowane urządzenia współpracujące:



EC-Display (tylko LON)

Programowalny wyświetlacz z interfejsem LON

Posiada RTC, harmonogramy czasowe, możliwość obsługi 255 parametrów sieciowych, zabezpieczenie hasłem



EC-Smart-Vue (Seria)

Pomieszczeniowy czujnik z zadajnikiem. Programowalne menu, ikony, obsługa do 90 parametrów.

Dostępne są także modele z dodatkowymi czujnikami: CO2, ruchu, wilgotności. (8 typów w różnych kombinacjach)



WirelessReceiver (868)

Zewnętrzny odbiornik bezprzewodowy 868.3MHz do