


EC-Light Display

Wyświetlacz LCD z harmonogramem easyCONTROLS™

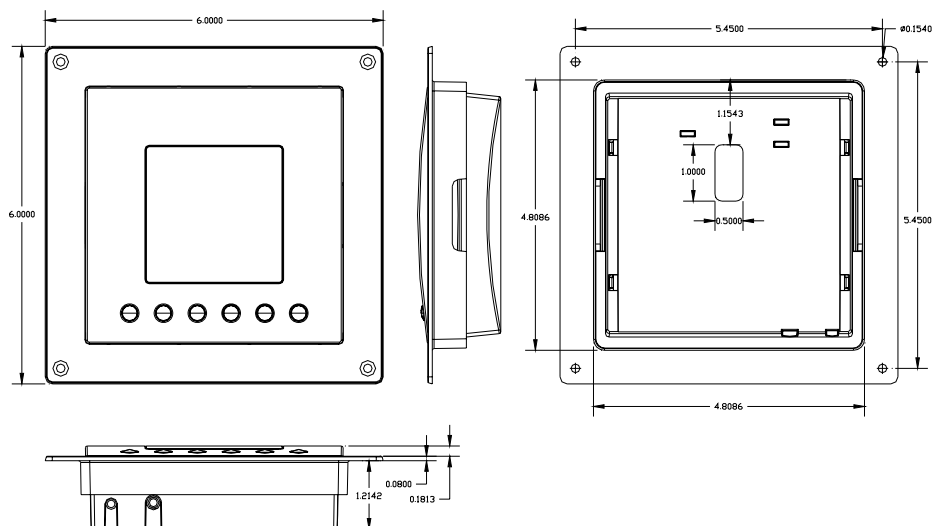
- Odczyt/Zapis wartości dla max 250 parametrów regulatora
- 16 niezależnych harmonogramów
- Wbudowany zegar czasu rzeczywistego z kalendarzem

<p>Zastosowanie</p> <ul style="list-style-type: none"> - Kontrola instalacji bez systemu monitorującego - Szybki i wygodny dostęp do parametrów regulatora, gdy brak komunikacji z komputerem lub jest on w znacznej odległości od regulatora - Monitorowanie i zmiana wartości parametrów dostępnych jako zmienne sieci LONWORKS® - Obsługa 16 niezależnych harmonogramów - Wbudowany zegar z obsługą kalendarza. 	 <p>Wyświetlacz EC-Light serii easyCONTROLS™ jest wielofunkcyjnym wyświetlaczem LCD wyposażonym w procesor typu 3150® Neuron®. Wyświetlacz ten daje możliwość monitorowania/zmiany do 250 zmiennych sieciowych, podczas gdy inne urządzenia tego typu obsługują do 64 zmiennych. Ponadto EC-Light posiada 16 wbudowanych harmonogramów czasowych.</p> <p>Wyświetlacz EC-Light może być wykorzystywany jako interfejs użytkownika w systemach easyCONTROLS firmy Distech Controls. Ponadto jest on w pełni kompatybilny z innymi urządzeniami wykorzystującymi komunikację w standardzie LONWORKS® i wykorzystujących zmienne SNVTs lub UNVTs.</p> <p>EC-Light może być konfigurowany przy użyciu oprogramowania bazującego na LNS, np. Distech Controls Lonwatcher. Dodatkowo, łatwy w użyciu dodatek Distech Controls LNS, umożliwia grupowanie do 5 parametrów (zmiennych) w jednej grupie (maksymalnie 50 grup). Nazwy grup i zmiennych mogą być dowolnie modyfikowane – odpowiednio 13 i 16 znaków. Każdy z 16 harmonogramów czasowych posiada dedykowaną zmienną sieciową, która może być powiązana (bindowana) z dowolnym urządzeniem na poziomie sieci komunikacyjnej.</p> <p>Każdy harmonogram udostępnia gotowe szablony niezależnie dla każdego dnia tygodnia. W każdym dniu można zdefiniować do sześciu zdarzeń. Dla zwiększenia elastyczności i funkcjonalności wyświetlacza, opracowane zostały cztery szablony czasowe dla każdego harmonogramu..</p> <p>Wbudowany zegar czasu rzeczywistego z obsługą kalendarza i modyfikowaną strefą czasową, umożliwia konfigurację harmonogramów przeznaczonych do sterowania systemami oświetlenia zewnętrznego.</p> <p>Wyświetlacz EC-Light jest doskonałym interfejsem użytkownika wszędzie tam, gdzie system wizualizacji oparty na PC nie jest bezwzględnie wymagany, lub gdzie wymagane jest zastosowanie lokalnego panelu sterującego.</p> <p>Najwyższej jakości produkty serii easyCONTROLS objęte są dwuletnią gwarancją. Seria sterowników easyCONTROLS przeznaczona jest do wykorzystania w systemach opartych na LNS oraz na dowolnym otwartym systemie – takim jak EC-Net. Zapewnia to zarówno wykonawcy jak i inwestorowi najlepszą elastyczność budowy systemu wśród dostępnych na rynku rozwiązań.</p>
<p>Właściwości</p> <p>Współpraca z innymi urządzeniami</p> <ul style="list-style-type: none"> - Sterowniki bazujące na technologii LONWORKS® z bezpośrednią komunikacją peer-to-peer pomiędzy sterownikami <p>Sprzęt</p> <ul style="list-style-type: none"> - Podświetlany wyświetlacz LCD o rozdzielczości 128 X 128 pikseli - Możliwość zmiany logo (jako tapeta) - Konfiguracja poprzez dodatek LNS® (plug-in) - 6 klawiszy funkcyjnych (nawigacja) - Zegar z podtrzymaniem baterijnym na 15 lat - Montaż na panelowy lub ścienny - Wbudowane złącze komunikacyjne typu audio-jack (3.5mm) <p>Wyświetlane obiekty</p> <ul style="list-style-type: none"> - Możliwość wyświetlania jednostek metrycznych - Odczyt/modyfikacja do 250 punktów (SNVT, UNVT, punkty swobodnie programowalne) - Wyświetlane parametry łączone w max 50 grup - Możliwość podłączenia i konfiguracji w dowolnym punkcie sieci LONWORKS - Obsługa formatu tekstowego dla wyświetlanych stanów logicznych (0/1 ON/OFF lub XXX/YYYY) - Hasła dostępu (pełny dostęp lub tylko przegląd) - Automatyczne wylogowanie użytkownika <p>16 harmonogramów czasowych</p> <ul style="list-style-type: none"> - Harmonogramy konfigurowane przez dodatek LNS. Każdy obiekt zawiera jeden harmonogram - Harmonogramy przechowywane w wewnętrznej pamięci Flash - Wbudowany zegar z obsługą kalendarza - Harmonogramy czasowe obsługiwane z poziomu zmiennych typu SNVT_scene umożliwiają przyporządkowywanie niezależnych zdarzeń starowania instalacją. - Wbudowane szablony 7-dniowe dla każdego harmonogramu - Każdy harmonogram może obsługiwać do 6 zdarzeń dziennie - Wbudowane 4 szablony wakacyjne dla każdego harmonogramu <p>Zegar czasu rzeczywistego</p> <ul style="list-style-type: none"> - Możliwość planowania obniżen nocnych - Podtrzymanie i synchronizacja czasu dla regulatorów włączonych w sieć komunikacyjną 	

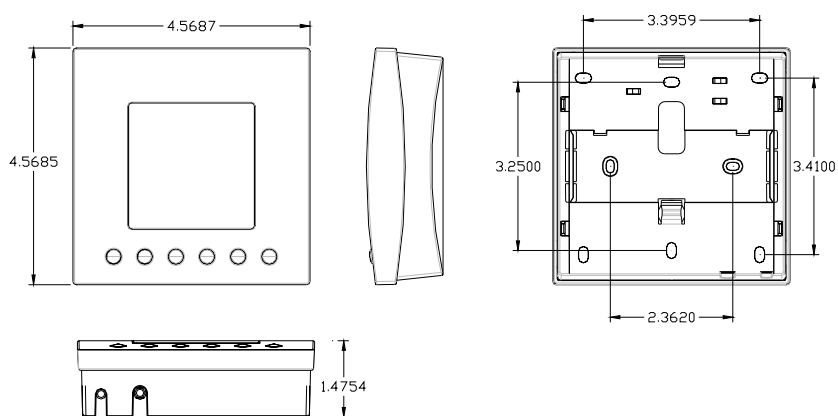
Specyfikacja

Wyświetlacz EC-Light Display dostępny jest w dwóch wersjach obudowy; montaż panelowy i naścienny.

Obudowa przeznaczona do montażu na elewacji szafy (model FM)



Obudowa przeznaczona do montażu naściennego (model SM)

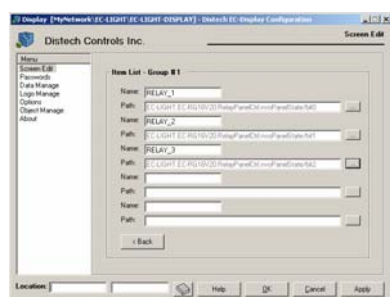


Specyfikacja

Zasilanie		Wyświetlacz LCD	
Napięcie	24VAC/DC; ±15%, 50/60HZ, Klasa 2	Typ	LCD z podświetleniem
Zabezpieczenie	Bezpiecznik 500 mA z autoresetem	Matryca	128 x 128 pikseli
Pobór mocy	8 VA	Obszar wyśw.	550 x 550mm (2.1" x 2.1")
Warunki otoczenia		Wykaz agencji certyfikujących	
Temperatura pracy	0°C do 70°C, 32°F do 158°F	FCC	FCC część 15, rozdział B, klasa B
Temperatura składowania	-20°C do 70°C, -4°F do 158°F	CE	EN55022: 1998 klasa B EN61000-4-2: 1995 poziom 3 EN61000-4-2: 1995 poziom 2 EN61000-4-3: 1996, poziom 2
Wilgotność względna	0 do 90%, bez kondensacji	UL	EN50204: 1995, poziom 2 EN61000-4-4: 1995, poziom 2 EN61000-4-6: 1996, poziom 2 Rejestr 6EA7 Systemy zarządzania energią. Urządzenie zgodne z wytycznymi FCC, część 15, rozdział B, klasa B
Parametry ogólne			
Procesor	Neuron® 3150®; 8 bits; 10MHZ		
Pamięć	Nielotna Pamięć Flash 64K (APB aplikacja) Nielotna pamięć Flash 64K (składowanie)		
Komunikacja	Protokół LonTalk®		
Nadajnik/Odbiornik	TP/FT-10; 78 Kbps		
Wskaźniki stanu	Zielone diody LED – podświetlenie		
Wejście komunikacyjne	Gniazdo audio-jack, 3.5mm (1/8")		
Obudowa			
Materiał	Plastikowa, ABS		
Kolor	Zbliżony do białego (tzw. cool gray)		
Wymiary (wersja FMT)	151 x 151 x 38mm (6" x 6" x 1.48")		
Wymiary (wersja SMT)	116 x 116 x 38mm (4.57" x 4.57" x 1.48")		
Waga (wersja FMT)	0.40 kg (0.88 lbs)		

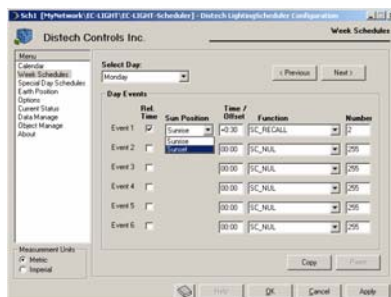
Przegląd oprogramowania

Dodatek konfiguracyjny



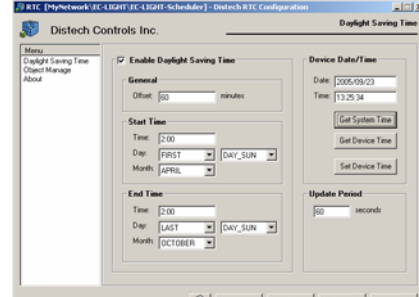
Dodatek umożliwiający szybką konfigurację wszystkich parametrów (zmiennych sieciowych) przeznaczonych do wyświetlenia na EC-Display. Możliwość definiowania tapety z logo, tworzenie nazw dla użytkowników i haseł dostępu do poszczególnych informacji systemowych.

Dodatek dla harmonogramów



Dodatek umożliwiający tworzenie harmonogramów tygodniowych oraz wakacyjnych. Definiowania zdarzenia dla danego dnia poprzez kliknięcie myszką na wybranej pozycji kalendarza. Wywoływanie dowolnych funkcji i zdarzeń za pomocą zmiennych SNVT_scene. Możliwość określenia obowiązującej strefy czasowej.

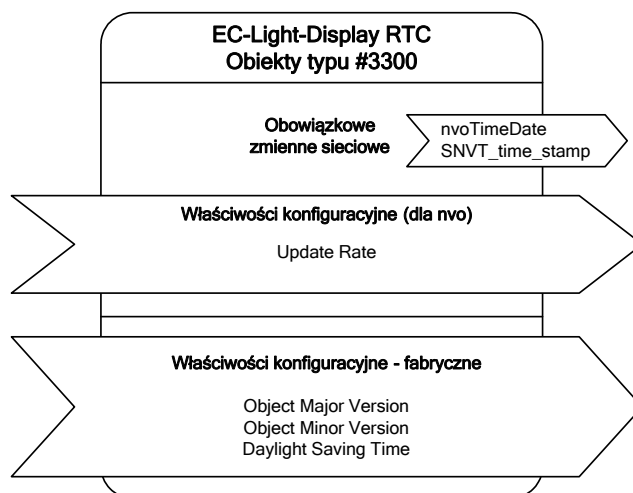
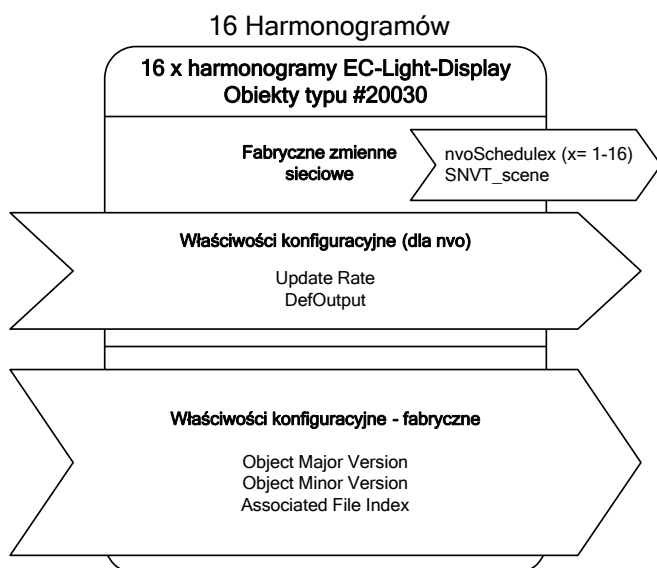
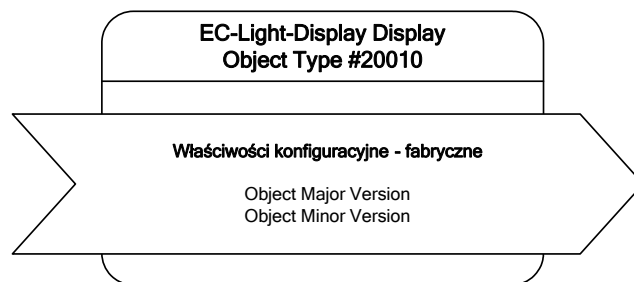
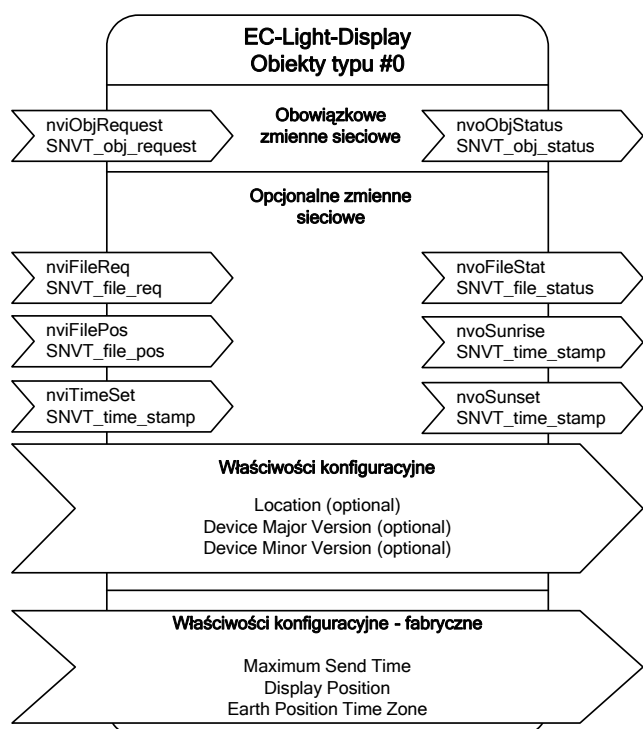
Dodatek dla zegara czasu rzeczywistego



Zarządzanie zegarem oraz obniżeniami nocnymi, które mogą być wykorzystane przez dowolne urządzenie włączone w sieć komunikacyjną.

Dodatki LNS mogą być wykorzystywane z każdym oprogramowaniem bazującym na LONWORKS, a przede wszystkim z Distech Controls' Lonwatcher lub Londisplay.

Obiekty i zmienne sieciowe LONMARK®



Zastrzegamy możliwość zmian bez uprzedzenia. Nazwy własne oraz znaki firmowe eASYCONTROLS są znakami zastrzeżonymi przez Distech Controls Inc.; LONWORKS, LONMARK, LonTalk, LNS oraz LON są znakami zastrzeżonymi przez Echelon Corporation.

* 05DI-DSLTDIS-10 *

05DI-DSLTDIS-10

EC-Light Display

Distech Controls, Inc
Tel. Toll-free North America: 1-800-404-0043
Tel. International: 1-450-444-9898
<http://www.distech-controls.com>
sales@distech-controls.com