

ISTRUZIONI DI MONTAGGIO / MOUNTING INSTRUCTIONS

□

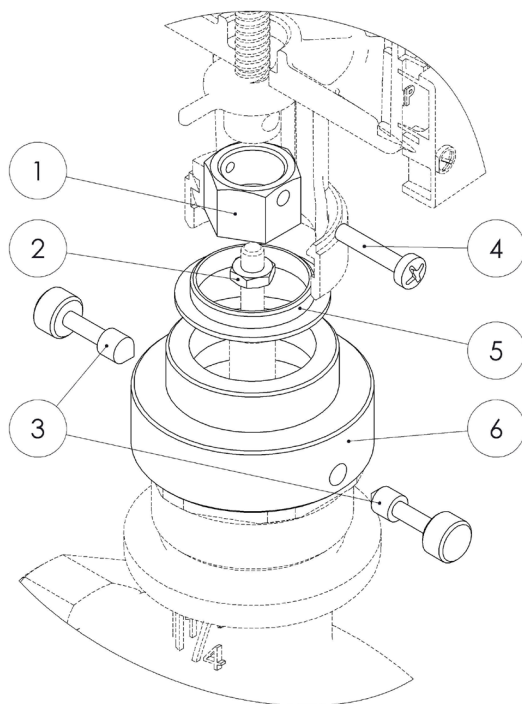


Fig. A

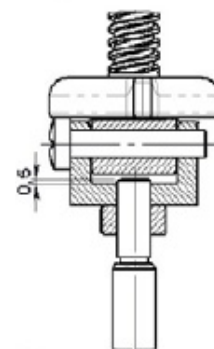


Fig. B

- Avvitare il dado (2) sullo stelo della valvola. Si può utilizzare il dado di sicurezza fornito con la valvola dopo aver rimosso la ghiera d'accoppiamento in ottone.
- Avvitare il dado esagonale (1) sullo stelo e bloccarlo con il controdado (2), vedere anche fig. B.
- Inserire il giunto (6) sul collo della valvola e avvitare a fondo le viti (3).
- Inserire il collare (5) nel foro della ghiera filettata del servocomando fino ad incastrarlo nel basamento in plastica.
- Avvitare la ghiera filettata del servocomando sul giunto (6).
- Allineare lo spintore del servocomando con il foro del dado (1) e bloccare con la vite (4). Utilizzare il comando manuale per allineare i fori.

- Screw locknut (2) on the valve stem. You can use the existing securing nut that comes with the valve after you have removed slotted brass nut.
- Screw locknut (1) hex nut on to the valve stem and secure with locknut (2), see also fig. B.
- Insert the joint (6) on the valve neck and screw down completely the screws (3).
- Insert the ring collar (5) into the hole of the actuator ring nut.
- Screw the thumbscrew collar over the joint (6).
- Align actuator spindle slot with the hole in locknut (1), secure with bolt (4) through non threaded hole in locknut (1). You may need to manually override the actuator to line up the holes.